

Szentendre Város Egészségügyi Intézményei

Területi ellátás online kereső

Járóbeteg ellátás



2000 Szentendre, Kanonok utca 1.



szeirendelo.hu



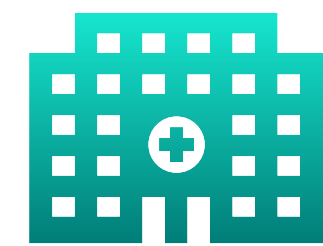
fonixweb.szeirendelo.hu



szeirendelo.univerzo.hu



+36 26 501 444

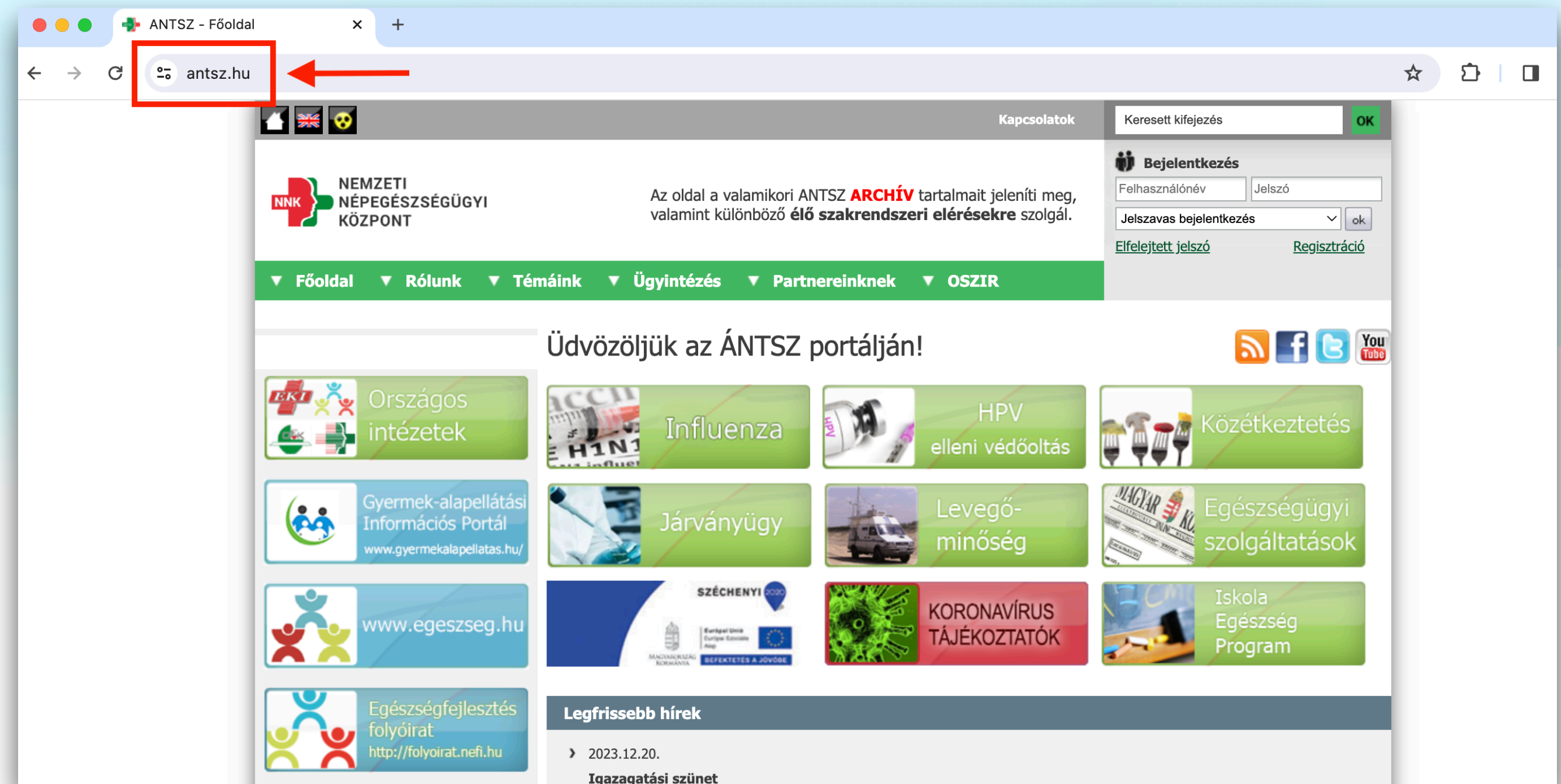


Hétköznapokon 7:00 - 19:00 között

1. lépés

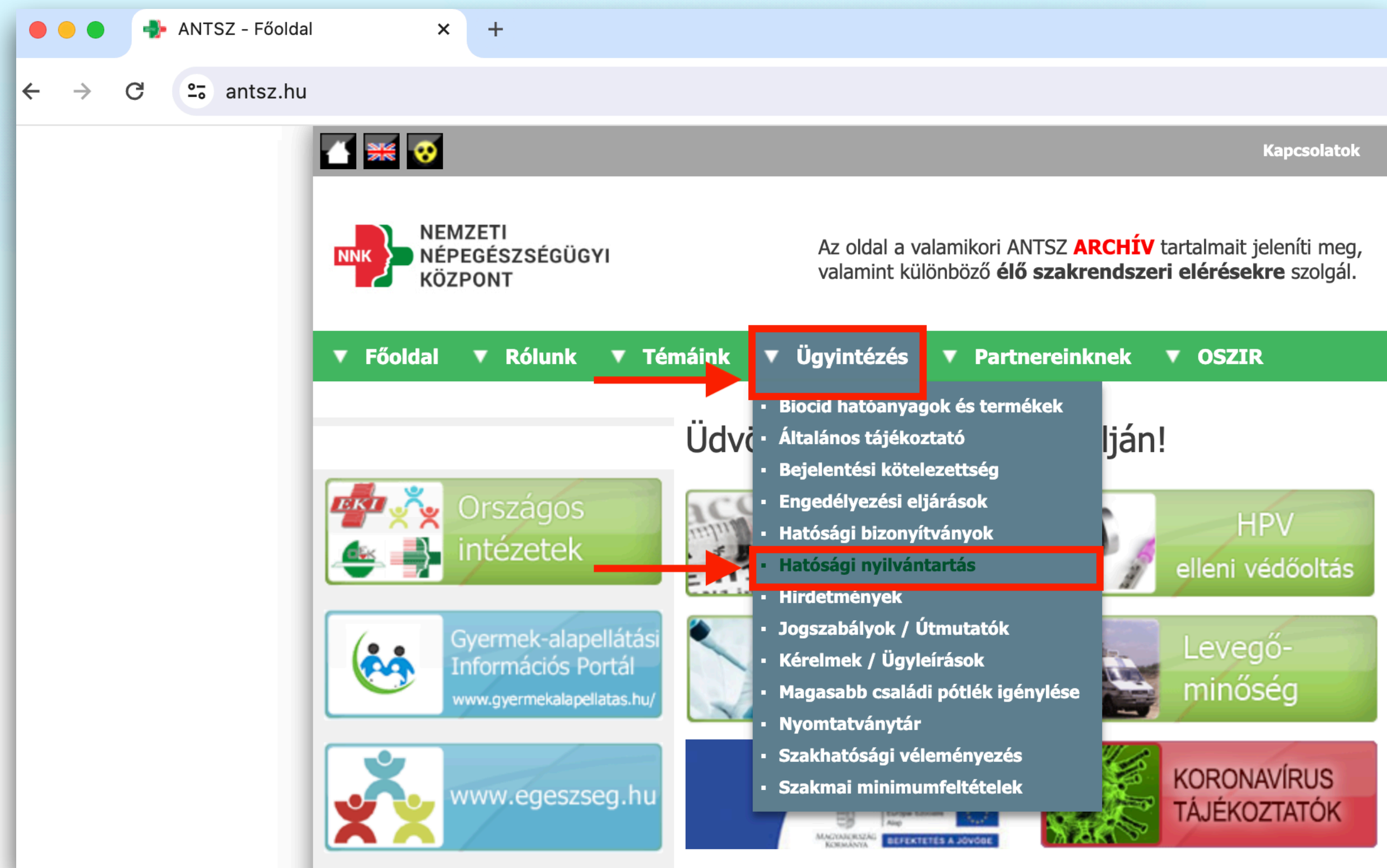
antsz.hu

weboldal felkeresése



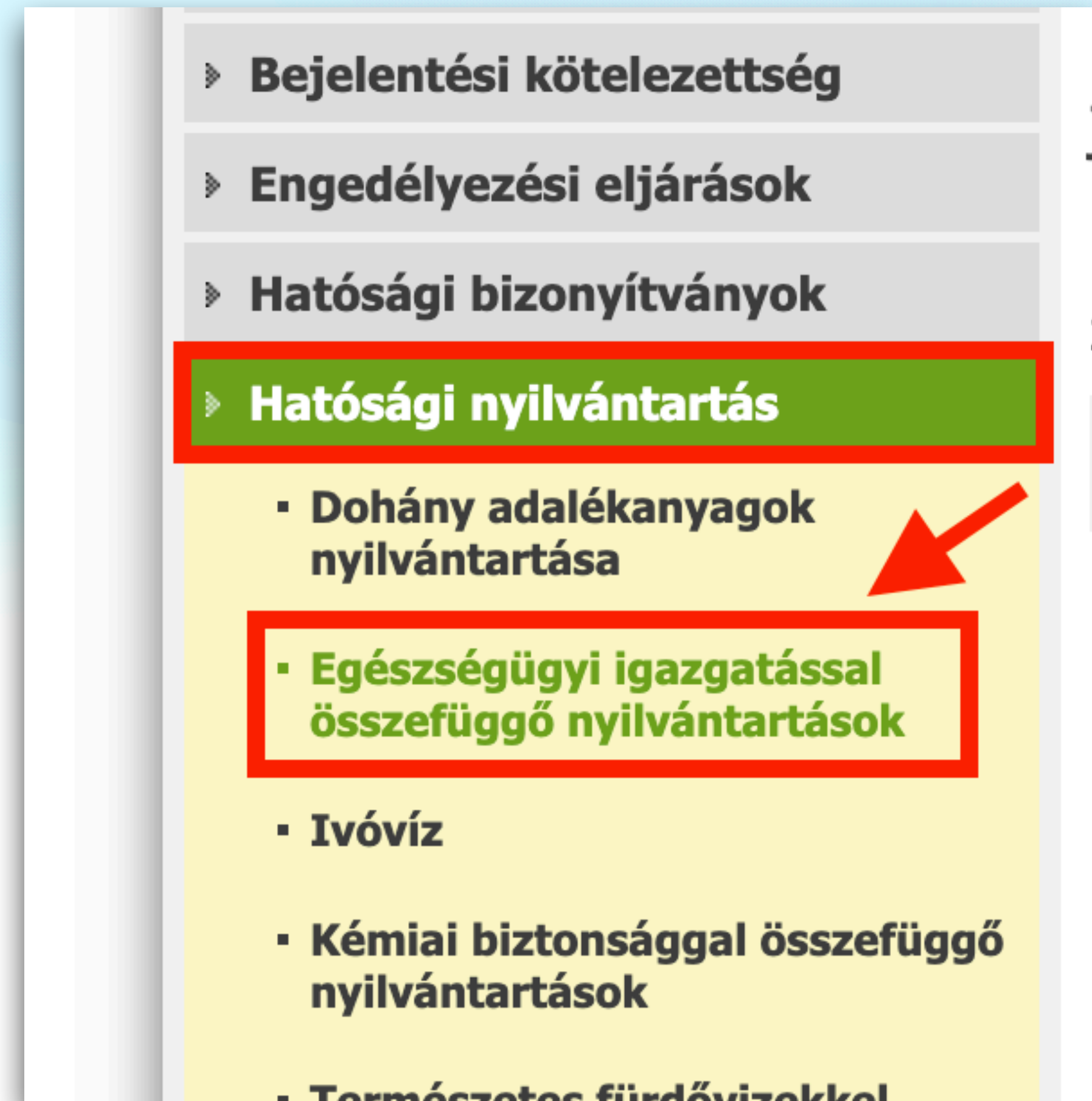
2. lépés

Az “Ügyintézés” menüponton belül a “Hatósági nyilvántartás” lehetőség megkattintása



3. lépés

A bal oldali menüsávban a
“Hatósági nyilvántartás”
menüpontból az
“Egészségügyi igazgatással
összefüggő nyilvántartások”
lehetőség kiválasztása



4. lépés

Az “Ellátási területek”
lehetőség megkattintása

» Hatósági nyilvántartás

- Dohány adalékanyagok nyilvántartása
- **Egészségügyi igazgatással összefüggő nyilvántartások**
- **Ellátási területek** ←
- Kapacitás adatok
- Működési engedélyek
- Praxis nyilvántartás
- Egyéb nyilvántartások
- Szakfőorvosi nyilvántartás



5. lépés

“Járóbeteg ellátást nyújtó egészségügyi szolgáltatók területi ellátási kötelezettsége” lehetőség kiválasztása

2014.03.05.

Alapellátás

A menüpont jelenleg feltöltés alatt áll.

2014.02.04.

Járóbeteg ellátást nyújtó egészségügyi szolgáltatók területi ellátási kötelezettsége

2012.12.03.

Fekvőbeteg ellátást nyújtó egészségügyi szolgáltatók területi ellátási kötelezettsége



6. lépés

A megjelenő ablakon az “itt érhető el” linkre kattintás

Tájékoztató a járóbeteg ellátást nyújtó egészségügyi szolgáltatók területi ellátási kötelezettségéről

Az egészségügyi ellátórendszer fejlesztéséről szóló 2006. évi CXXXII. törvény alapján az érvényes finanszírozási szerződéssel rendelkező járóbeteg ellátást nyújtó egészségügyi szolgáltatók területi ellátási kötelezettségéről (járóbeteg TEK) az egészségügyi államigazgatási szerv nyilvántartást vezet, amelybe honlapjáról biztosítja a betekintést.

A járóbeteg TEK nyilvántartá [itt érhető el.](#)



7. lépés

A megnyíló új ablakban a lakcímkártyán szereplő település (állandó vagy tartózkodási cím) kiválasztása

Járóbeteg ellátás

Település ellátási adatlap

Település kiválasztása

Szolgáltató lista, adatlap

Terület: Közép-Magyarország ▾
Szakma: Összes szakma ▾

Megnéz

Tisztelt Felhasználó!

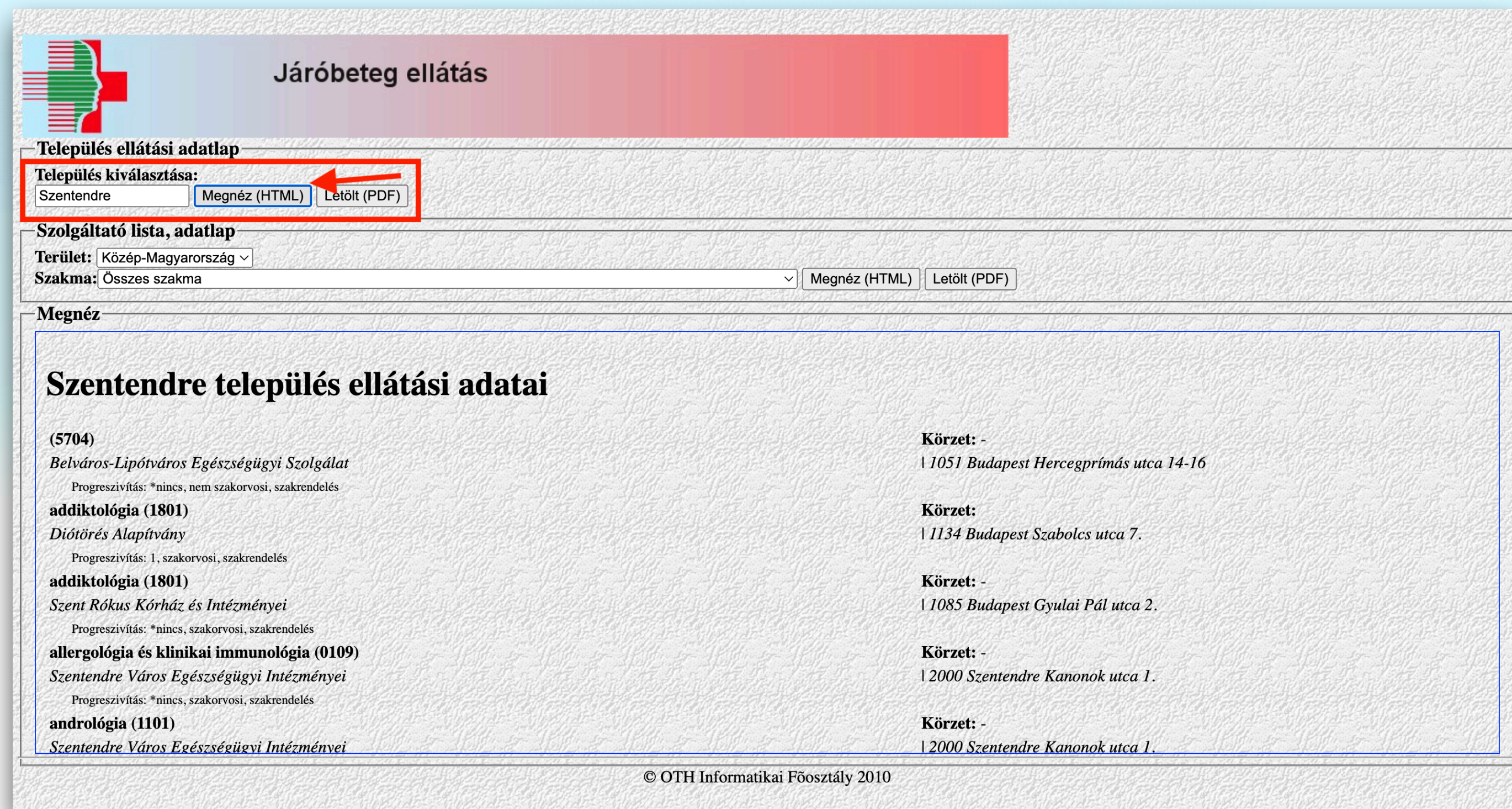
Figyelem! A program átalakítás alatt van! Az adatok folyamatosan módosulhatnak!

A „Települési ellátási adatlap, település kiválasztása” mezőbe a lekérdezni kívánt település nevét begépelve, majd a „megnéz” gombot megnyomva az adott település ellátási adatai jelennek meg, melyek a „letölt” gomb megnyomásával PDF formátumban is megjeleníthetők.

A „Szolgáltató lista adatlap, Terület” listájából, azt a Régiót kell kiválasztani, mely Régió Területén található Egészségügyi Szolgáltatókat szeretné kilistáztatni (Megnéz gomb). A lista szűkíthető szakma kiválasztásával, mely esetben csak azon Szolgáltató lesz megjelenítve, amelyik adott szakmában területi ellátási kötelezettséggel rendelkezik.

8. lépés

A település kiválasztása után a “Megnéz (HTML)” gombra kell kattintani



Járóbeteg ellátás

Település ellátási adatlap

Település kiválasztása:
Szentendre **Megnéz (HTML)** Letölt (PDF)

Szolgáltató lista, adatlap

Terület: Közép-Magyarország
Szakma: Összes szakma **Megnéz (HTML)** Letölt (PDF)

Megnéz

Szentendre település ellátási adatai

(5704) <i>Belváros-Lipótváros Egészségügyi Szolgálat</i> Progreszivitás: *nincs, nem szakorvosi, szakrendelés	Körzet: - 1051 Budapest Hercegprímás utca 14-16
addiktológia (1801) <i>Diótörés Alapítvány</i> Progreszivitás: 1, szakorvosi, szakrendelés	Körzet: - 1134 Budapest Szabolcs utca 7.
addiktológia (1801) <i>Szent Rókus Kórház és Intézményei</i> Progreszivitás: *nincs, szakorvosi, szakrendelés	Körzet: - 1085 Budapest Gyulai Pál utca 2.
allergológia és klinikai immunológia (0109) <i>Szentendre Város Egészségügyi Intézményei</i> Progreszivitás: *nincs, szakorvosi, szakrendelés	Körzet: - 2000 Szentendre Kanonok utca 1.
andrológia (1101) <i>Szentendre Város Egészségügyi Intézményei</i>	Körzet: - 2000 Szentendre Kanonok utca 1.

© OTH Informatikai Főosztály 2010

9. lépés

A megjelenő listában lehet keresni. A CTRL + F billentyűkombináció megnyomásával a keresőmezőbe be lehet írni keresőszavakat.

ANTSZ - Járóbeteg ellátást m x Ellatas x +

Nem biztonságos appserver.antsz.hu/jtek/ellatas

Járóbeteg ellátás

CTRL + F
billentyűkombináció a kereséshez

CT 3/1

Település ellátási adatlap

Település kiválasztása:
Szentendre Megnéz (HTML) Letölt (PDF)

Szolgáltató lista, adatlap

Terület: Közép-Magyarország
Szakma: Összes szakma Megnéz (HTML) Letölt (PDF)

Megnéz

bőr- és nemibeteg-ellátás (0800) Szentendre Város Egészségügyi Intézményei Progreszivitás: *nincs, szakorvosi, gondozás	Körzet: 2000 Szentendre Kanonok utca 1.
bőrgyógyászat (0801) Szentendre Város Egészségügyi Intézményei Progreszivitás: *nincs, szakorvosi, szakrendelés	Körzet: 2000 Szentendre Kanonok utca 1.
CT diagnosztika (5108) Észak-Pesti Centrumkórház - Honvédkórház Progreszivitás: *nincs, szakorvosi, diagnosztika	Körzet: 1097 Budapest Albert Flórián út 2-6.
cytológia, cytopatológia (5402) Sejtdiagnosztika - Budapest - Egészségügyi Korlátolt Felelősségű Társaság Progreszivitás: *nincs, szakorvosi, szakrendelés	Körzet: 1134 Budapest Róbert Károly krt. 44
csecsemő és gyermek fül-, orr-, gégegyógyászat (0509) Észak-Közép-budai Centrum Új Szent János Kórház és Szakrendelő Progreszivitás: *nincs, szakorvosi, szakrendelés	Körzet: 1027 Budapest Margit krt. 26. III/2.
...	Körzet: 1125 Budapest Diós árok 1-3.

© OTH Informatikai Főosztály 2010

Fontos honlapok:

ÁNTSZ elérhetősége: <https://www.antsz.hu/>

Járóbeteg ellátási terület keresése: <http://appserver.antsz.hu/jtek/ellatas>



2000 Szentendre, Kanonok utca 1.



szeirendelo.hu



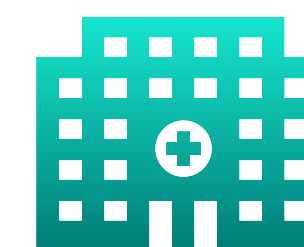
fonixweb.szeirendelo.hu



szeirendelo.univerzo.hu



+36 26 501 444



Hétköznapokon 7:00 - 19:00 között