

Szentendre Város Egészségügyi Intézményei

Területi ellátás online kereső

Fekvőbeteg ellátás



2000 Szentendre, Kanonok utca 1.



szeirendelo.hu



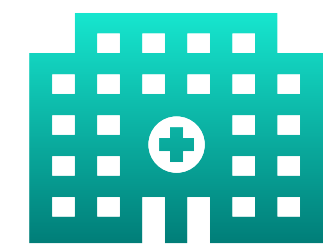
fonixweb.szeirendelo.hu



szeirendelo.univerzo.hu



+36 26 501 444

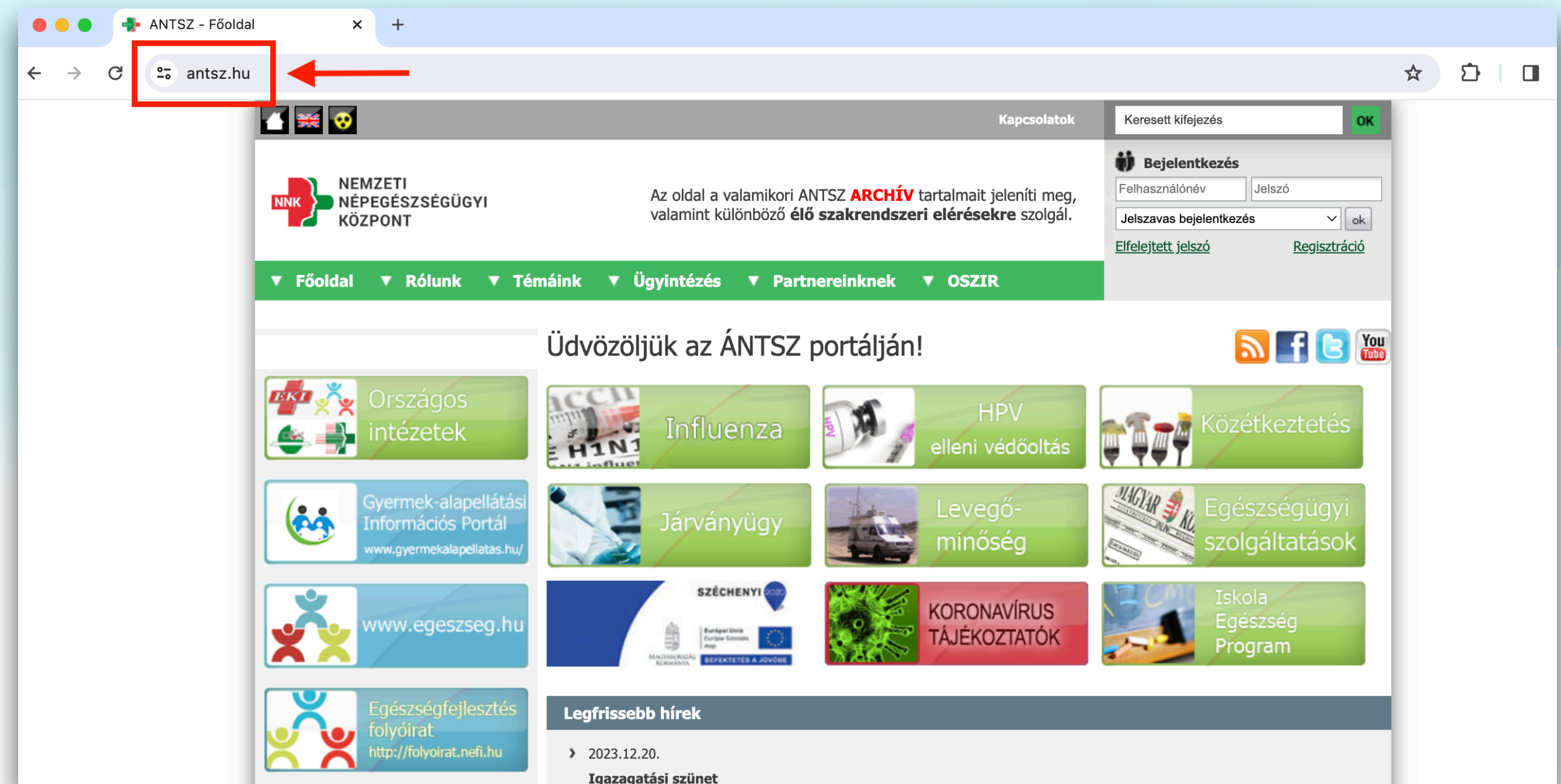


Hétköznapokon 7:00 - 19:00 között

1. lépés

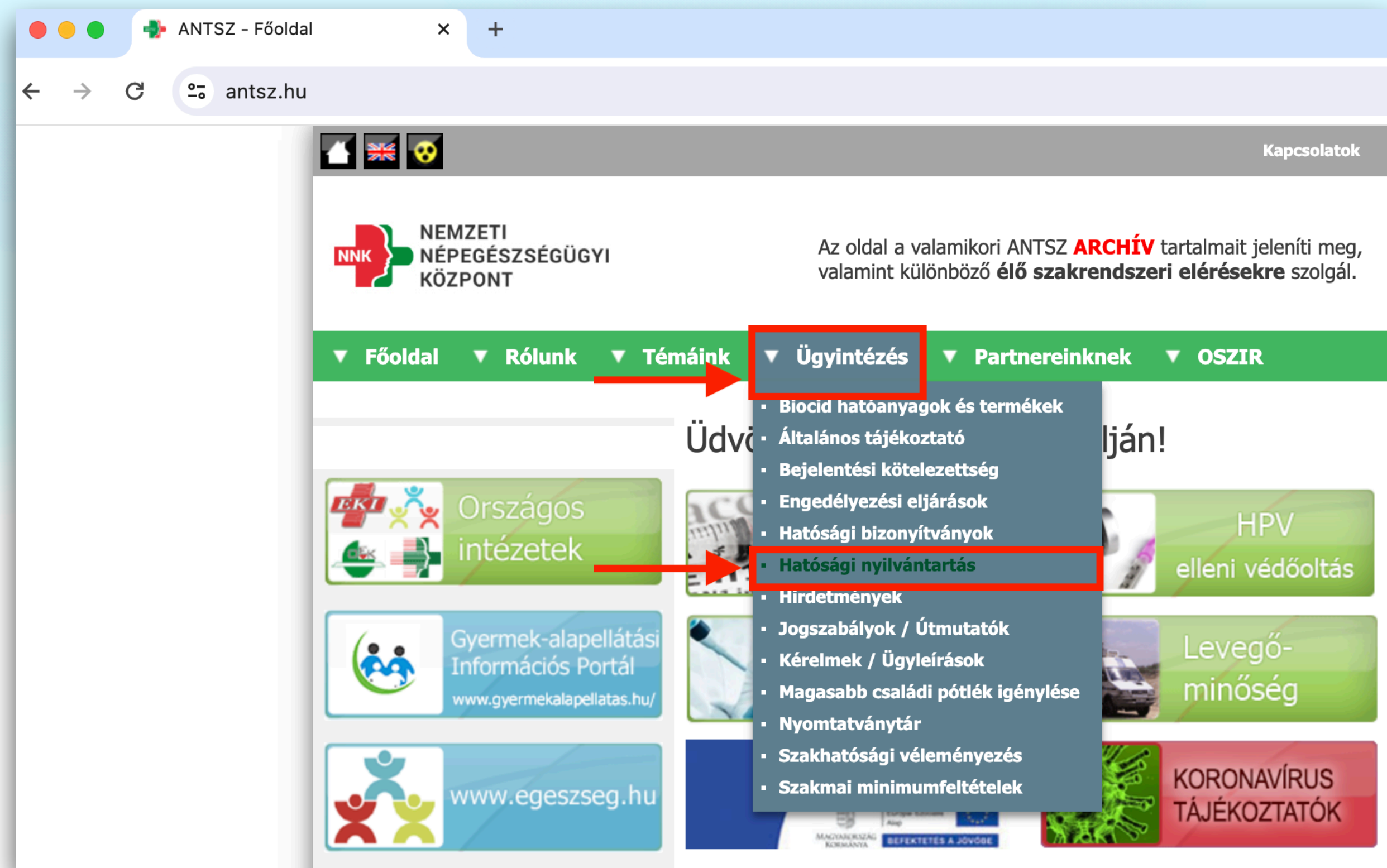
antsz.hu

weboldal felkeresése



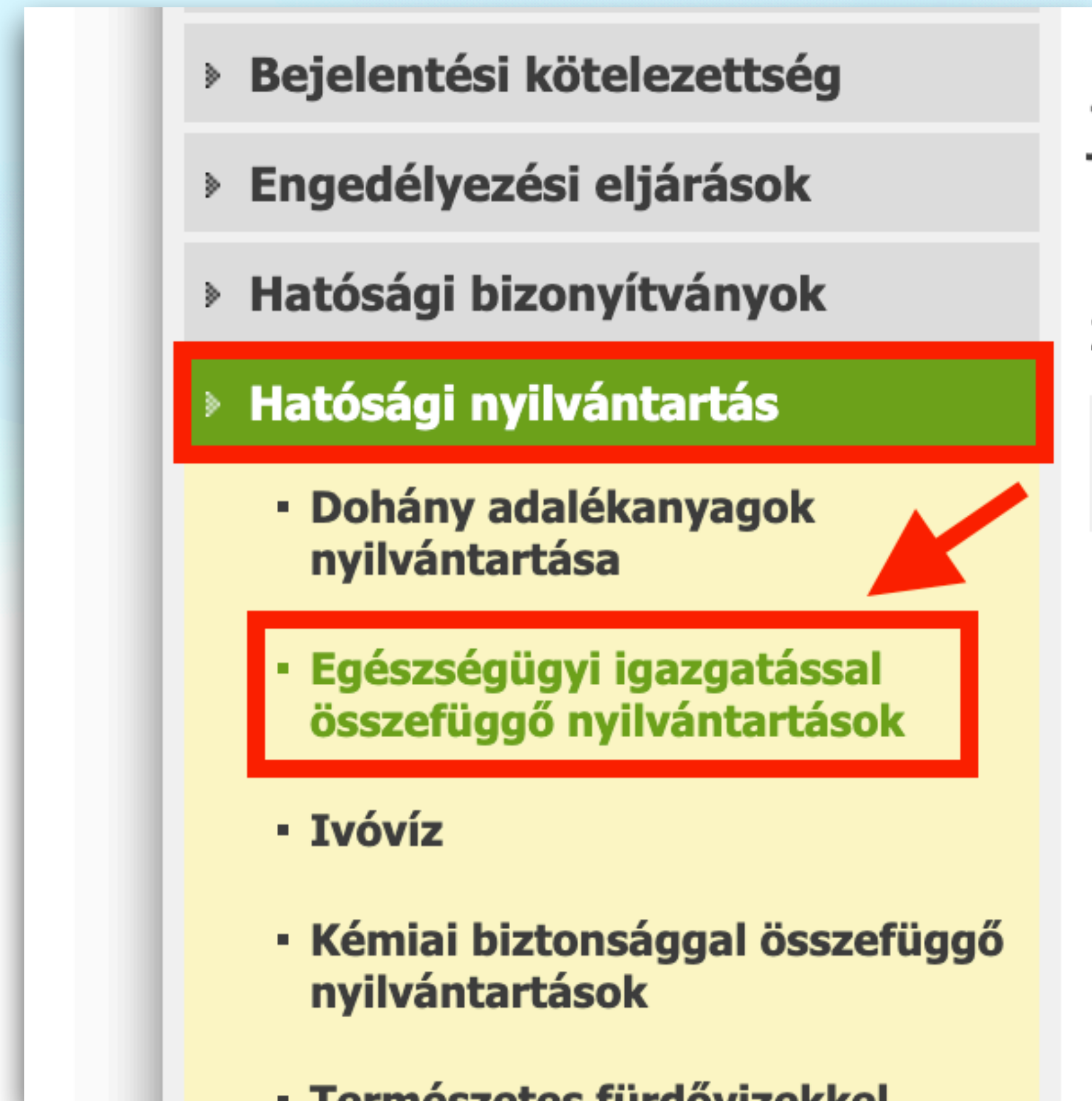
2. lépés

Az “Ügyintézés” menüponton belül a “Hatósági nyilvántartás” lehetőség megkattintása



3. lépés

A bal oldali menüsávban a
“Hatósági nyilvántartás”
menüpontból az
“Egészségügyi igazgatással
összefüggő nyilvántartások”
lehetőség kiválasztása



4. lépés

Az “Ellátási területek”
lehetőség megkattintása

» Hatósági nyilvántartás

- Dohány adalékanyagok nyilvántartása
- **Egészségügyi igazgatással összefüggő nyilvántartások**
- **Ellátási területek** ←
- Kapacitás adatok
- Működési engedélyek
- Praxis nyilvántartás
- Egyéb nyilvántartások
- Szakfőorvosi nyilvántartás



5. lépés

“Fekvőbeteg ellátást nyújtó egészségügyi szolgáltatók területi ellátási kötelezettsége” lehetőség kiválasztása

2014.03.05.

Alapellátás

A menüpont jelenleg feltöltés alatt áll.

2014.02.04.

Járóbeteg ellátást nyújtó egészségügyi szolgáltatók területi ellátási kötelezettsége

2012.12.03.

Fekvőbeteg ellátást nyújtó egészségügyi szolgáltatók területi ellátási kötelezettsége

6. lépés

A megjelenő ablakon az “itt érhető el” linkre kattintás

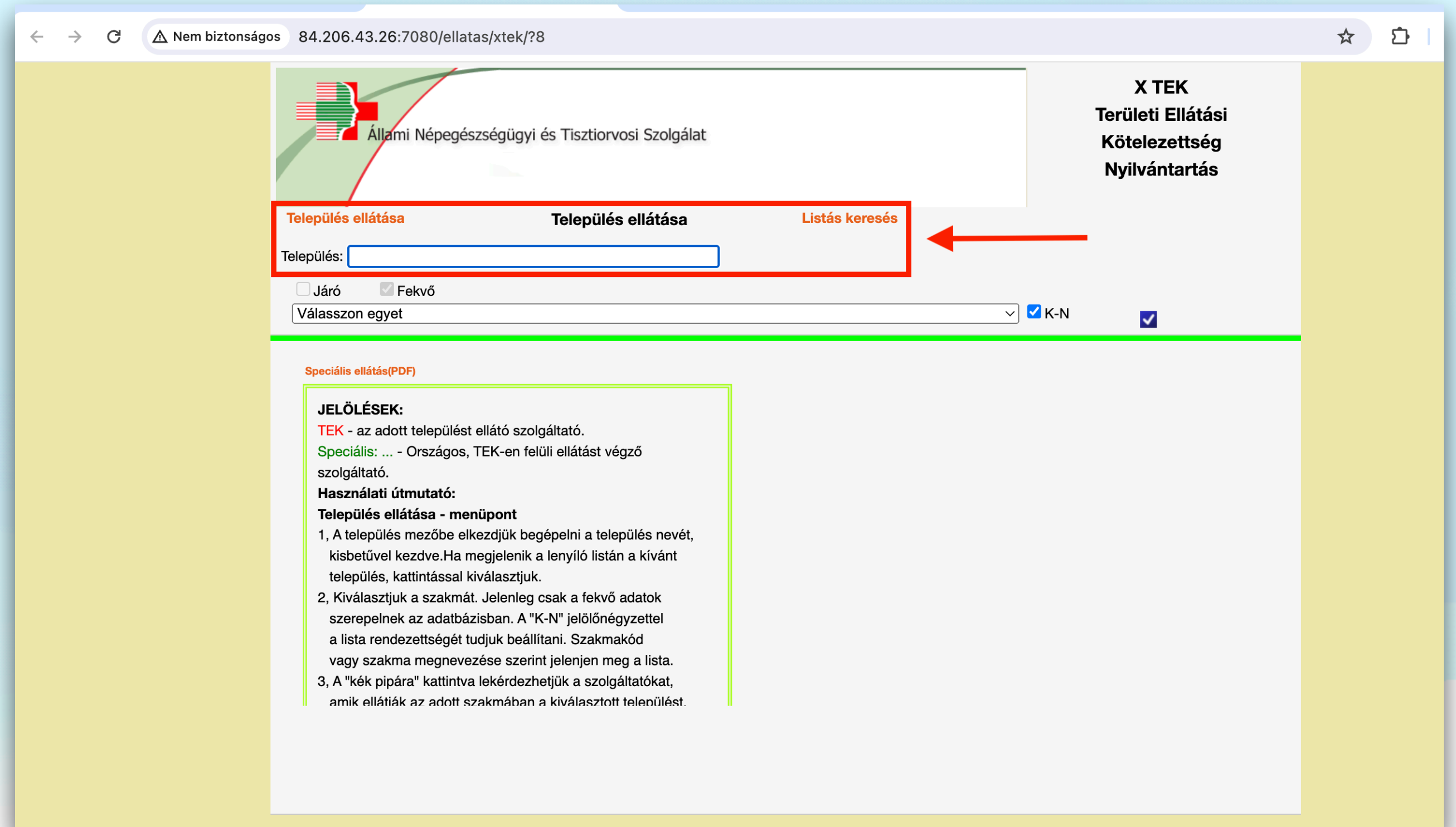
Tájékoztató a fekvőbeteg ellátást nyújtó egészségügyi szolgáltatók területi ellátási kötelezettségéről

Az egészségügyi ellátórendszer fejlesztéséről szóló 2006. évi CXXXII. törvény alapján az érvényes finanszírozási szerződéssel rendelkező fekvőbeteg ellátást nyújtó egészségügyi szolgáltatók területi ellátási kötelezettségéről (TEK) az ÁNTSZ nyilvántartást vezet, amelybe honlapjáról biztosítja a betekintést.

A fekvőbeteg TEK nyilvántartás [itt](#) érhető el.

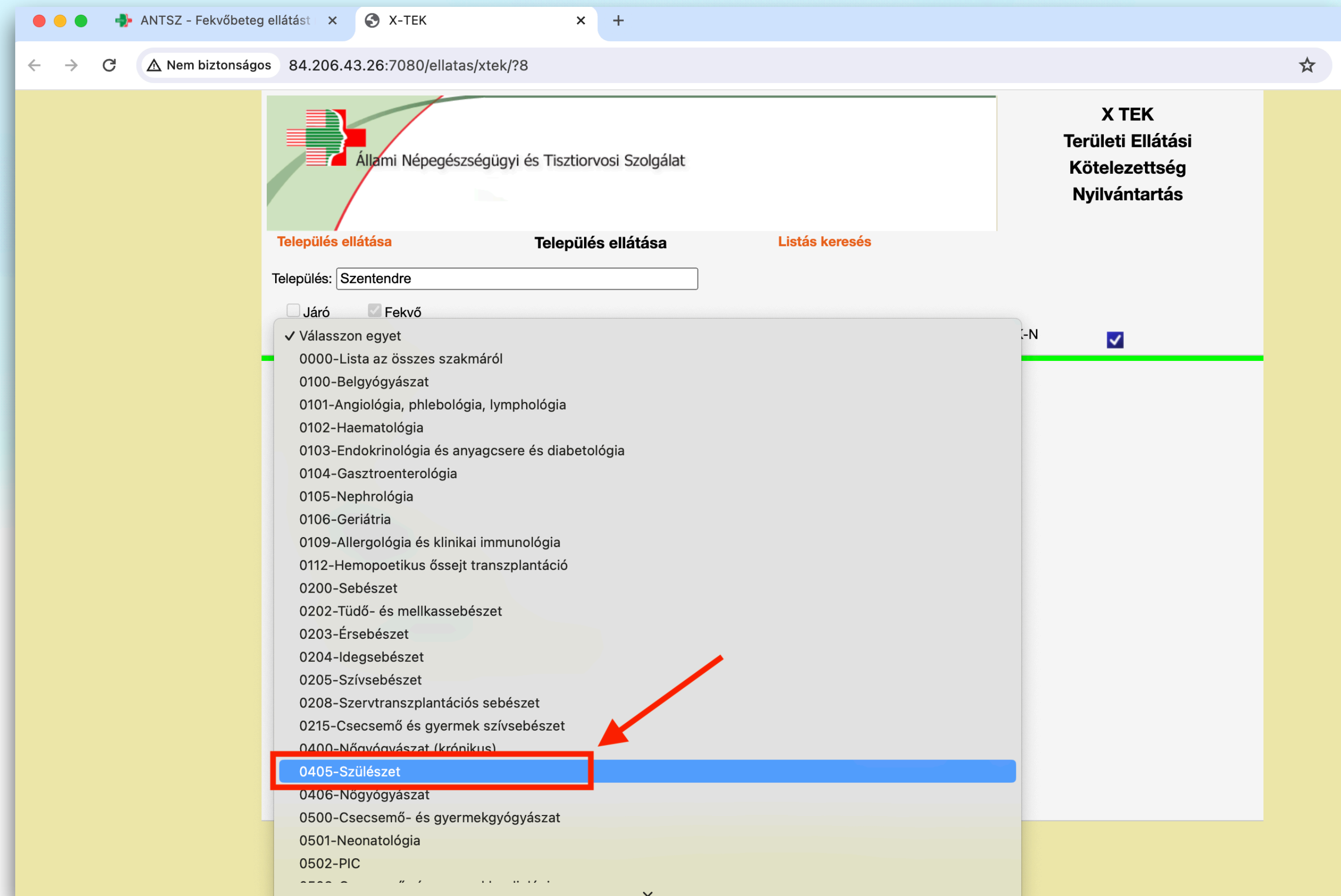
7. lépés

A megnyíló új ablakban a lakcímkártyán szereplő település (állandó vagy tartózkodási cím) kiválasztása



8. lépés

A keresni kívánt szakma kiválasztása a legördülő menüből



The screenshot shows a web browser window with the URL `84.206.43.26:7080/ellatas/xtek/?8`. The page title is "X TEK Területi Ellátási Kötelezettség Nyilvántartás". The main content area is titled "Település ellátása" and "Település ellátása". A search bar contains "Szentendre". Below the search bar, there are radio buttons for "Járó" and "Fekvő", with "Fekvő" selected. A dropdown menu is open, showing a list of medical specialties. The item "0405-Szülészeti" is highlighted with a blue bar and a red box, and a red arrow points to it. The list includes:

- 0000-Lista az összes szakmáról
- 0100-Belgyógyászat
- 0101-Angiológia, phlebológia, lymphológia
- 0102-Haematológia
- 0103-Endokrinológia és anyagcsere és diabetológia
- 0104-Gasztroenterológia
- 0105-Nephrológia
- 0106-Geriátria
- 0109-Allergológia és klinikai immunológia
- 0112-Hemopoetikus őssejt transzplantáció
- 0200-Sebészet
- 0202-Tüdő- és mellkasebészet
- 0203-Érsebészet
- 0204-Idegsebészet
- 0205-Szívsebészet
- 0208-Szervtranszplantációs sebészet
- 0215-Csecsemő és gyermek szívsebészet
- 0400-Nőgyógyászat (krónikus)
- 0405-Szülészeti**
- 0406-Nőgyógyászat
- 0500-Csecsemő- és gyermekgyógyászat
- 0501-Neonatalógia
- 0502-PIC

9. lépés

A második kis kék pipára kattintás

Állami Népegészségügyi és Tisztiorvosi Szolgálat

X TEK
Területi Ellátási
Kötelezettség
Nyilvántartás

Település ellátása Település ellátása Listás keresés

Település: Szentendre

Járó Fekvő

0405-Szülészet K-N

10. lépés

A szoftver kilistázza a területileg illetékes ellátókat

The screenshot shows the X-TEK web application interface. At the top left is the logo of the Hungarian State Health and Medical Service (Állami Népegészségügyi és Tisztiorvosi Szolgálat). The main header reads "X TEK Területi Ellátási Kötelezettség Nyilvántartás". Below this are three tabs: "Település ellátása" (selected), "Település ellátása", and "Listás keresés". The search filters include: "Település: Szentendre", "Járó" (unchecked) and "Fekvő" (checked) radio buttons, a dropdown menu set to "0405-Szülészet", and checkboxes for "K-N" and another option.

The search results are listed below, with the first entry highlighted by a red box and a red arrow pointing to it:

- Speciális ellátás(PDF)**
Észak-Közép-budai Centrum Új Szent János Kórház és Szakrendelő
1125 Budapest Diós árok 1-3.
Progresszivitás: 3 (aktív)
TEK
- Szent Margit Kórház
1032 Budapest Bécsi út 32
Progresszivitás: 2 (aktív)
TEK
- Gottsegen György Országos Kardiovaszkuláris Intézet
1096 Budapest Haller utca 29.
Progresszivitás: 2 (aktív)
Speciális: Országos:
országos - speciális ellátás várandós súlyos szívbetegek, valamint

Fontos honlapok:

ÁNTSZ elérhetősége: <https://www.antsz.hu/>

Fekvőbeteg ellátási terület keresése: <http://84.206.43.26:7080/ellatas/xtek/?jsessionid=c8485e3e5d4c677a978ad614757f?0>



2000 Szentendre, Kanonok utca 1.



szeirendelo.hu



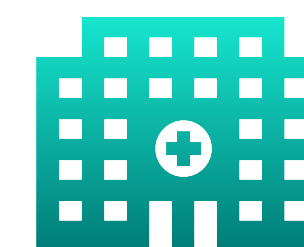
fonixweb.szeirendelo.hu



szeirendelo.univerzo.hu



+36 26 501 444



Hétköznapokon 7:00 - 19:00 között